

# 真空吸盘

## ZP2 系列

吸盘形状·尺寸扩展。可对应多种多样的工件。

RoHS

**小型·低矮型·喷嘴**  $\phi 0.8\sim\phi 15$  ZP.001~009

小型·省空间



**吸着痕迹对策**  $\phi 4\sim\phi 125$  ZP.010~014

用于减少工件上的吸着痕迹



**薄型·扁平型**  $\phi 5\sim\phi 30$  ZP.015~017

用于薄片、乙烯材料



**海绵吸盘**  $\phi 4\sim\phi 15$  ZP.018~020

用于有凹凸的工件



**风琴型**  $\phi 2\sim\phi 46$  ZP.021~024

用于球形·有倾斜的工件



**重负载**  $\phi 32\sim\phi 340$  ZP.025~050

用于重的工件、大的工件



**椭圆型**  $3.5 \times 7\sim 8 \times 30$  ZP.051~057

用于长方形的工件



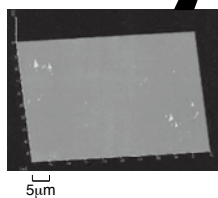
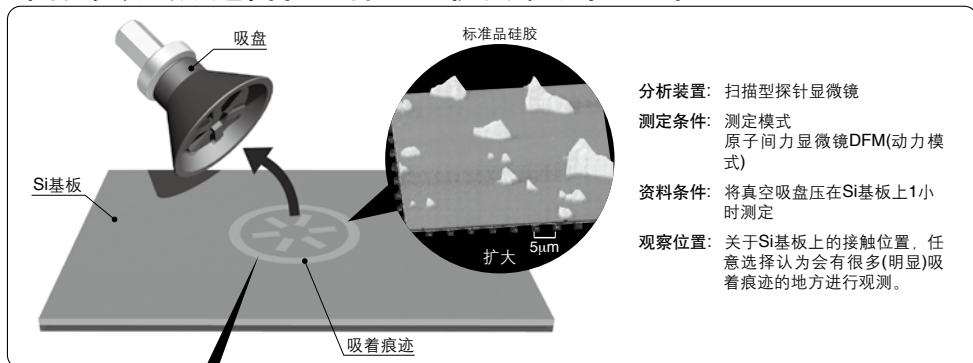
**球花键轴缓冲型**  $\phi 2\sim\phi 8$  ZP.058

缓冲部上使用球花键轴导向



# 吸着痕迹对策吸盘系列

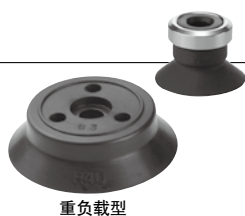
抑制橡胶成分遗留在工件上，使其最小化溢出。



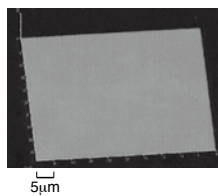
## 1 吸着痕迹对策NBR吸盘

将产生吸着痕迹的橡胶成份等的溢出最小化。

吸盘直径:  $\phi 4 \sim \phi 125$



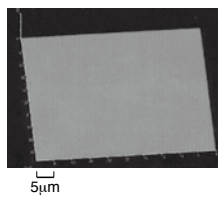
重负载型



## 2 带镀氟树脂吸盘

吸盘的吸着面上镀有氟树脂, 可防止橡胶成份的溢出。

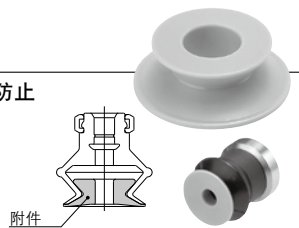
吸盘直径:  $\phi 40 \sim \phi 125$



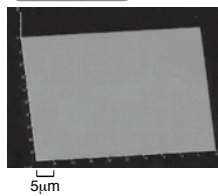
## 3 树脂附件

吸盘的吸着面上装有PEEK材质的附件, 故可防止橡胶成份的溢出。

吸盘直径:  $\phi 6 \sim \phi 32$

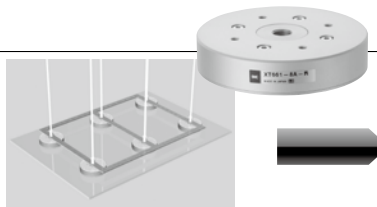


## 相关吸盘



## 4 气旋吸盘 订制品种

与工件非接触, 故无吸着痕迹。



上述吸着痕迹资料是由样品数据得出, 根据条件会有不同。

吸盘种类	吸着部材质 (工件接触部)	吸着痕迹*1			*5 静摩擦力比	
		状态水平*2(初期时)		使用温度范围 (°C)		
		目视	蒸气法*3			
吸着痕迹对策产品	 吸着痕迹对策NBR吸盘	吸着痕迹对策NBR (特殊处理*4)	●	●	5~40	0.6
	 带镀氟树脂吸盘	NBR+镀氟树脂	●	●	5~60	0.2
		氟橡胶+镀氟树脂	●	●	5~100	
	 树脂附件	PEEK	●	●	5~40	0.2
		导电性PEEK (体积固有电阻值: $1 \times 10^6 \Omega \text{cm}$ )	●	●		
 气旋吸盘 定制规格	—	●	●	标准: -5~60 (未冻结)	—	
标准品	 ZP系列(标准材料)	NBR 氟橡胶 导电性NBR / 硅橡胶	×	×	—	—
		硅橡胶 聚氨酯橡胶	○	×		

吸着痕迹特性(●: 对使用毫无影响 ○: 根据条件可使用 ×: 不适合使用)

※上表为选择本公司吸盘所示。

最终的数据及评测仅作为参考。请再实际使用条件下做预备测试。

- \*1 吸着痕迹 —— 表示吸盘橡胶成份向工件溢出。
- \*2 状态水平 —— 吸着痕迹的目视评价。
- \*3 蒸气法 —— 用蒸气喷射工件、目视确认痕迹的方法。
- \*4 特殊处理 —— 根据特殊处理, 改变橡胶表面材质, 使橡胶成分的溢出降低。
- \*5 静摩擦力比 —— 吸盘上进行工件(玻璃)吸着时的静摩擦力比。(NBR为基准)  
在气旋吸盘上对工件(玻璃)进行吸着时, 为了不与工件相接触, 请客户设置保持用的导轨。

### 洗净方法【吸着痕迹对策NBR/带镀氟树脂吸盘/树脂附件】

●使用前以及定期维护时, 必须进行清洗。

- 1) 抓住吸着面以外的部分。  
※请勿用于直接接触, 推荐使用无发尘性的乙烯基手套。
- 2) 将无发尘布充分染入【2-丙醇(异丙醇)电子工业用(纯度>99.5%)】。  
※本溶剂为推荐使用、没有的场合请使用对材质无影响/纯度高的溶剂。
- 3) 擦拭吸着面(吸盘、树脂附件)以及与工件接触部位。
- 4) 用洁净空气吹拂。(另外用干燥的无发尘布再度擦拭。)

ZP3

ZP2

ZP2V

ZP

ZPT

ZPR

XT661



# 吸着痕迹对策吸盘

记号形状

U 平型

吸盘直径  $\varnothing 4, \varnothing 6, \varnothing 8, \varnothing 10, \varnothing 16, \varnothing 25, \varnothing 32, \varnothing 40, \varnothing 50$

- 抑制因橡胶而对工件造成的吸着痕迹的吸盘。
- 采用了吸着痕迹对策NBR，加上特殊处理，有效的抑制了橡胶成份向工件的溢出。
- 适用于ZP系列连接器。

## 型号表示方法

吸盘单体 **ZP2-04 U CL-X19**

吸盘直径

记号	吸盘直径
04	$\varnothing 4$
06	$\varnothing 6$
08	$\varnothing 8$
10	$\varnothing 10$
16	$\varnothing 16$
25	$\varnothing 25$
32	$\varnothing 32$
40	$\varnothing 40$
50	$\varnothing 50$

有无锁定环

记号	材质
X19	无环

注)  $\varnothing 10$ 以上。

吸盘材质

记号	材质
CL	吸着痕迹对策NBR

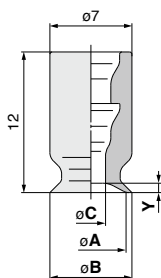
吸盘形状

记号	形状
U	平型



## 外形尺寸图/吸盘本体

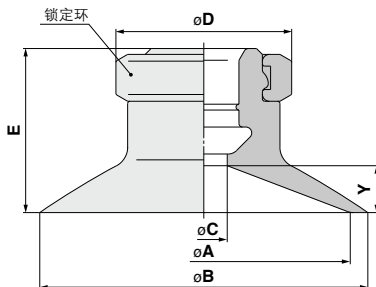
ZP2-04-08UCL



尺寸表

型号	A	B	C	Y
ZP2-04UCL	4	4.8	1.6	0.8
ZP2-06UCL	6	7	2.5	
ZP2-08UCL	8	9		1

ZP2-10-50UCL

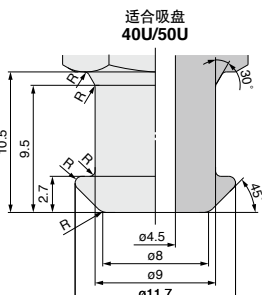
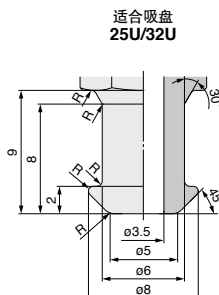
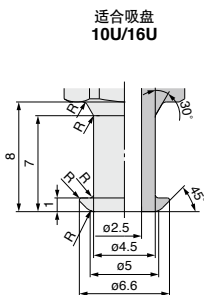
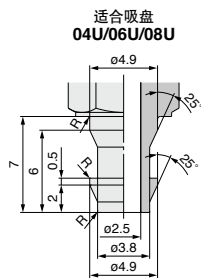


尺寸表

型号	A	B	C	D	E	Y
ZP2-10UCL	10	12		13	12	3
ZP2-16UCL	16	18	4		12.5	3.5
ZP2-25UCL	25	28		15	14	4
ZP2-32UCL	32	35			14.5	4.5
ZP2-40UCL	40	43	7	18	18.5	6.5
ZP2-50UCL	50	53			19.5	7.5

## 连接器安装部尺寸

客户制作连接器场合，请参考下记尺寸。



注) R部制作成圆倒角。  
※适合ZP系列的连接器

# 吸着痕迹对策吸盘

记号形状

**H** 重负载型  
(带肋平型)

吸盘直径  $\phi 40, \phi 50, \phi 63, \phi 80, \phi 100, \phi 125$

- 抑制因橡胶而对工件造成的吸着痕迹的吸盘。
- 采用了吸着痕迹对策NBR，加上特殊处理，有效的抑制了橡胶成份向工件的溢出。
- 吸着面上装有带镀氟树脂的吸盘，防止橡胶成份溢出。

## 型号表示方法

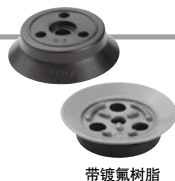
吸盘单体 **ZP2-40 H CL**

记号	吸盘直径
40	$\phi 40$
50	$\phi 50$
63	$\phi 63$
80	$\phi 80$
100	$\phi 100$
125	$\phi 125$

记号	形状
H	重负载型(带肋平型)

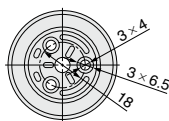
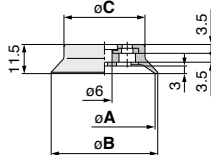
## 吸盘材质

记号	材质
CL	吸着痕迹对策NBR
NT	NBR+镀氟树脂
FT	氟橡胶+镀氟树脂



## 外形尺寸图/吸盘单体

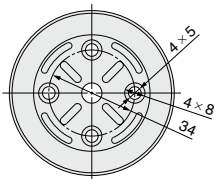
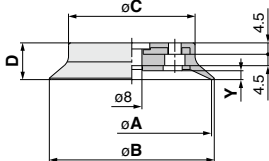
ZP2-40H□



尺寸表

型号	A	B	C
ZP2-40H□	40	42	32
ZP2-50H□	50	53	42

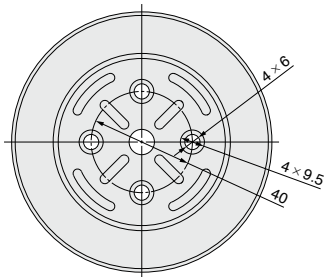
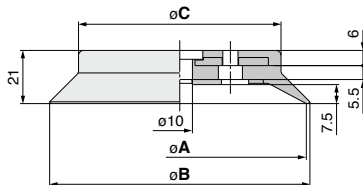
ZP2-63H□



尺寸表

型号	A	B	C	D	Y
ZP2-63H□	63	65	50	14.5	3.5
ZP2-80H□	80	82	61	16.5	4.5

ZP2-100H□



尺寸表

型号	A	B	C
ZP2-100H□	100	103	80
ZP2-125H□	125	128	104

ZP3

ZP2

ZP2V

ZP

ZPT

ZPR

XT661



# 树脂附件

吸盘直径  $\phi 6, \phi 8, \phi 10, \phi 13, \phi 16, \phi 20, \phi 25, \phi 32$

## ■ 工件上不会残留吸着痕迹(橡胶成分)。

因为风琴型的橡胶吸盘上安装有PEEK材质的附件，故可规避工件与橡胶材之间的接触，防止橡胶成份的溢出。

## ■ 工件上附着吸盘橡胶成份。

## ■ ZP系列风琴型( $\phi 6 \sim \phi 32$ )上最适用。

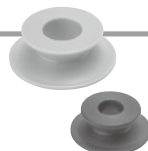


## 型号表示方法

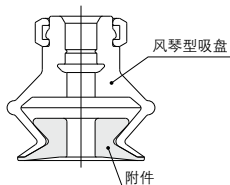
ZP2-06K P

吸盘直径	
记号	适合吸盘
06	ZP06B <input type="checkbox"/>
08	ZP08B <input type="checkbox"/>
10	ZP10B <input type="checkbox"/>
13	ZP13B <input type="checkbox"/>
16	ZP16B <input type="checkbox"/>
20	ZP20B <input type="checkbox"/>
25	ZP25B <input type="checkbox"/>
32	ZP32B <input type="checkbox"/>

附件材质	
记号	材质
P	PEEK
GP	导电性PEEK



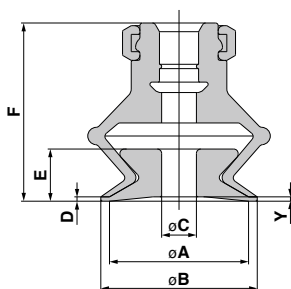
## 订货方法(与吸盘同时订货の場合)



- 与吸盘同时订货の場合，根据下记要点，在吸盘型号的下面标注\*并记。另外，出厂时未组装，请了解。
- 附件仅可在本公司标准品风琴型吸盘上安装，请注意。
- 附件为导电性PEEKの場合，吸盘也要使用导电性材质。

订货例 ZPT06BNJ10-B5-A8 ← 风琴型吸盘的型号  
\*ZP2-06KP ← 树脂附件的型号

## 外形尺寸图



## 尺寸表

型号	适合吸盘	A	B	C	D	E	F	Y
ZP2-06K ■	ZP06B □	6	7	1.6				
ZP2-08K ■	ZP08B □	8	9	3		3	13.5	
ZP2-10K ■	ZP10B □	10	12	3.5	0.5	3.5	16.5	0.5
ZP2-13K ■	ZP13B □	13	15	4		5.5	19	
ZP2-16K ■	ZP16B □	16	18			6	20.5	
ZP2-20K ■	ZP20B □	20	22	8			24.5	
ZP2-25K ■	ZP25B □	25	27	10	1	8.5	25	1
ZP2-32K ■	ZP32B □	32	34			11.5	30	

注1) 表中■表示附件材质。  
注2) 表中□表示吸盘材质。

## 《注意事项》

附件使用前，必须先进行洗净。

本产品经加工后并没有进行洗净。故如果在出厂状态下使用时可能会在工件上留下残留物。使用前，请进行适当的洗净。如有不明之外，请与本公司联系。

- 与硬质材料接触可能会出现问题的場合，请勿使用。
- PEEK材质及其切削加工品为输出贸易管理条例的对象品。