

真空吸盘

ZP2 系列

吸盘形状 · 尺寸扩展。可对应多种多样的工件。

RoHS

小型 · 低矮型 · 喷嘴 $\phi 0.8 \sim \phi 15$ ZP.001-009

小型 · 省空间



吸着痕迹对策 $\phi 4 \sim \phi 125$ ZP.010-014

用于减少工件上的吸着痕迹



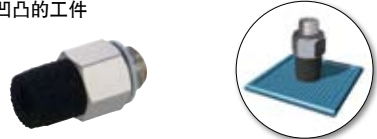
薄型 · 扁平型 $\phi 5 \sim \phi 30$ ZP.015-017

用于薄片、乙烯材料



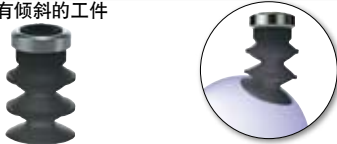
海绵吸盘 $\phi 4 \sim \phi 15$ ZP.018-020

用于有凹凸的工件



风琴型 $\phi 2 \sim \phi 46$ ZP.021-024

用于球形 · 有倾斜的工件



重负载 $\phi 32 \sim \phi 340$ ZP.025-050

用于重的工件、大的工件



椭圆型 $3.5 \times 7 \sim 8 \times 30$ ZP.051-057

用于长方形的工件



球花键轴缓冲型 $\phi 2 \sim \phi 8$ ZP.058

缓冲部上使用球花键轴导向





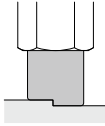
海绵吸盘

记号形状

S 海绵

吸盘直径 \rightarrow $\phi 4, \phi 6, \phi 8, \phi 10, \phi 15$

■用于有凹凸的工件吸着。



型号表示方法

吸盘单体 **ZP2-06 S GS**

吸盘直径	
记号	吸盘直径
04	$\phi 4$
06	$\phi 6$
08	$\phi 8$
10	$\phi 10$
15	$\phi 15$

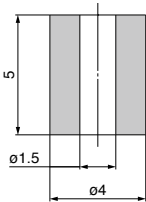
吸盘材质	
记号	材质
GS	导电性硅胶
GC	导电性CR

吸盘种类	
记号	形状
S	海绵

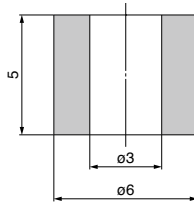


外形尺寸图/吸盘单体

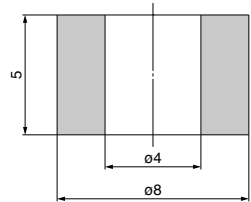
ZP2-04S□



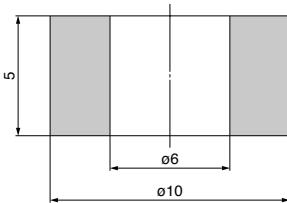
ZP2-06S□



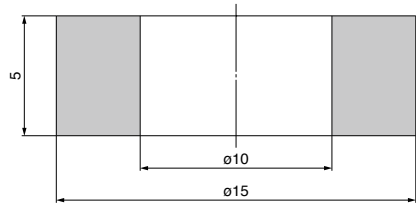
ZP2-08S□



ZP2-10S□



ZP2-15S□



ZP3

ZP2

ZP2V

ZP

ZPT

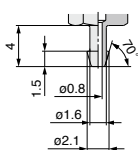
ZPR

XT661

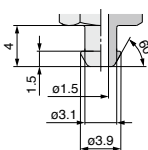
连接器安装部尺寸

客户制作连接器场合, 请参考下记尺寸。

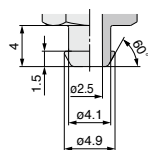
适合吸盘
04S



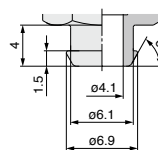
适合吸盘
06S



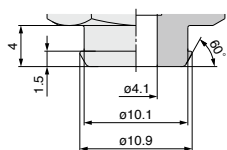
适合吸盘
08S



适合吸盘
10S

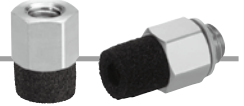


适合吸盘
15S



※适合ZP2系列的连接器

型号表示方法



带连接器 ZP2-T06SGS-A3

真空引出方向

记号	方向
T	纵

吸盘直径

记号	吸盘直径
04	φ4
06	φ6
08	φ8
10	φ10
15	φ15

吸盘种类

记号	形状
S	海绵

安装连接

记号	螺纹径	适用吸盘直径记号				
		04	06	08	10	15
A3	M3 × 0.5(外螺纹)	●	—	—	—	—
A5	M5 × 0.8(外螺纹)	—	●	—	●	—
B3	M3 × 0.5(内螺纹)	●	—	—	—	—
B5	M5 × 0.8(内螺纹)	—	●	—	●	—

吸盘材质

记号	材质
GS	导电性硅橡胶
GC	导电性CR

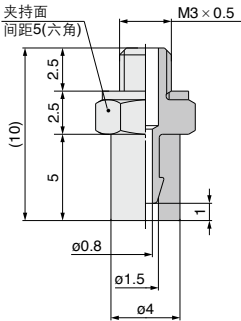
更换型号

型号	吸盘单体型号	连接器型号
ZP2-T04S□-A3	ZP2-04S□	ZP2A-S01P
ZP2-T06S□-A5	ZP2-06S□	ZP2A-S02P
ZP2-T08S□-A5	ZP2-08S□	ZP2A-S03P
ZP2-T10S□-A5	ZP2-10S□	ZP2A-S04P
ZP2-T15S□-A5	ZP2-15S□	ZP2A-S05P
ZP2-T04S□-B3	ZP2-04S□	ZP2A-S11
ZP2-T06S□-B5	ZP2-06S□	ZP2A-S12
ZP2-T08S□-B5	ZP2-08S□	ZP2A-S13
ZP2-T10S□-B5	ZP2-10S□	ZP2A-S14
ZP2-T15S□-B5	ZP2-15S□	ZP2A-S15

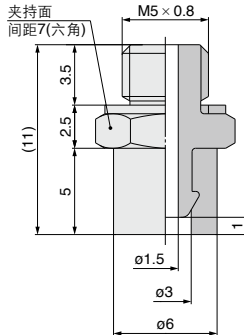
注) 表中□表示吸盘材质。

外形尺寸图/带连接器

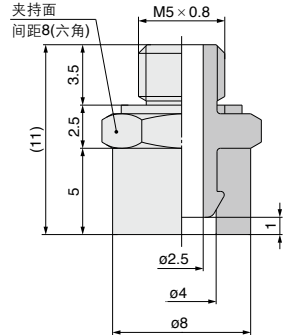
ZP2-T04S□-A3



ZP2-T06S□-A5

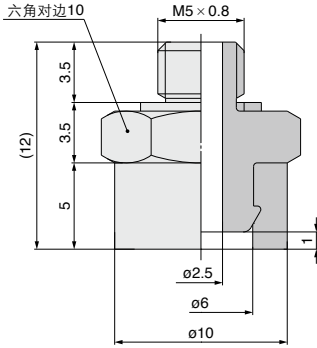


ZP2-T08S□-A5

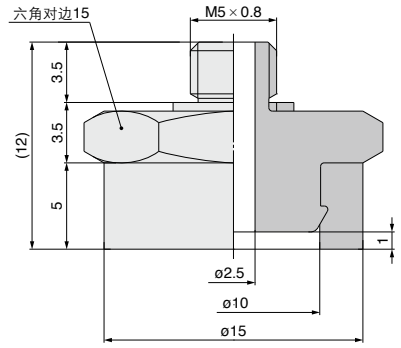


外形尺寸图/带连接器

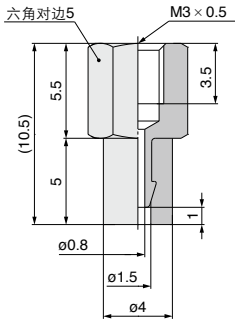
ZP2-T10S□-A5



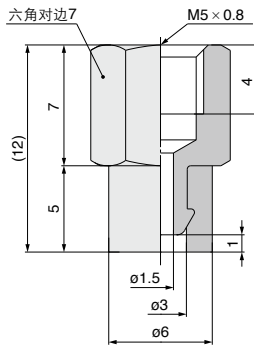
ZP2-T15S□-A5



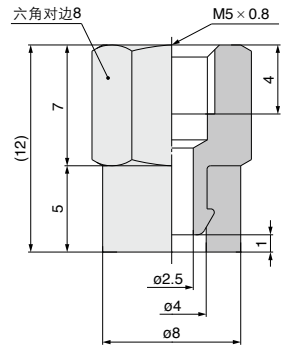
ZP2-T04S□-B3



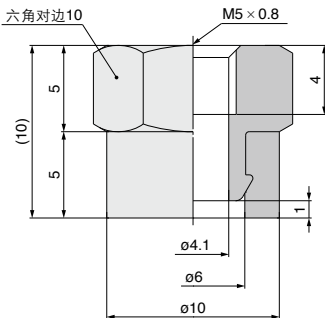
ZP2-T06S□-B5



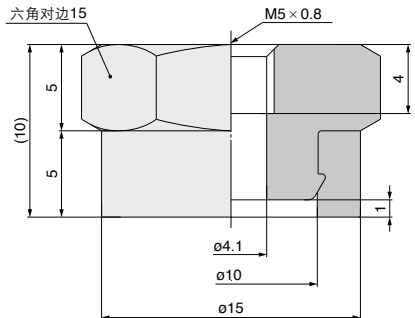
ZP2-T08S□-B5



ZP2-T10S□-B5



ZP2-T15S□-B5



ZP3

ZP2

ZP2V

ZP

ZPT

ZPR

XT661